

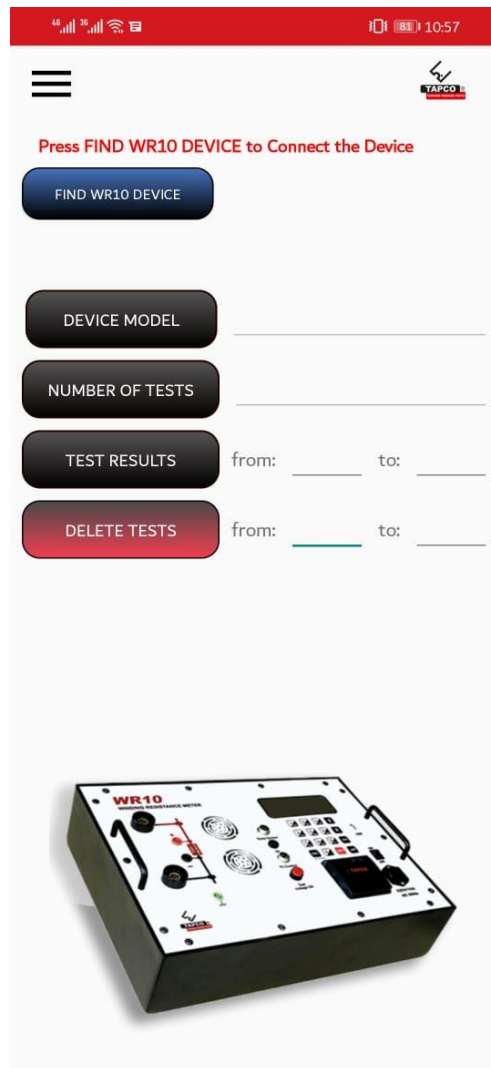
راهنمای اپلیکیشن WR10

اپلیکیشن WR10 برای اتصال به دستگاه WR10 از طریق وای فای طراحی شده است.

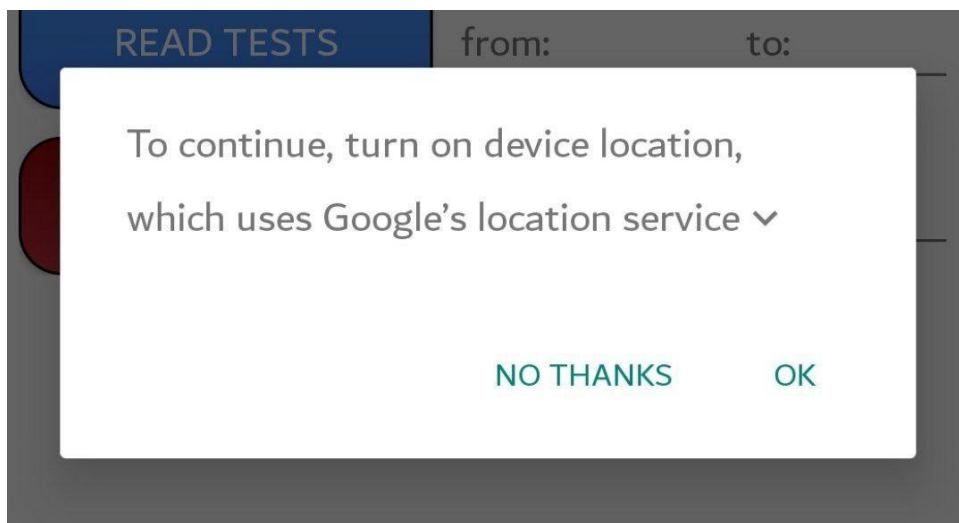
نکته : برای اتصال اپلیکیشن به دستگاه دیتای موبایل و فیلتر شکن را خاموش کنید.

و برای اتصال سریع تر اپلیکیشن به دستگاه ، وای فای موبایل را خاموش کنید. در صورت امکان گزینه Auto Reconnect را از تنظیمات وای فای ای که به اینترنت متصل می باشد بردارید (انجام دادن این کار الزامی نیست و برای اتصال سریع تر می باشد).

دکمه های زیر در اپلیکیشن WR10 که Schema صفحه اصلی آن را در تصویر زیر مشاهده می نماید.



۱. **دکمه FIND TTR DEVICE**: که برای اتصال به دستگاه از آن استفاده میشود . با فشار دادن این دکمه اپلیکیشن وای فای را خاموش روشن ، و سعی میکند در لیست وای فای های در دسترس وای فای دستگاه WR10 را پیدا کند . اگر GPS دستگاه خاموش باشد پیام زیر برای کاربر به نمایش در می آید که بعد از زدن گزینه OK موقعیت مکانی موبایل یا GPS آن روشن میشود. برای عملیات اتصال اپ به دستگاه حتما باید در دستگاه WR10 ، وای فای روشن شده باشد .



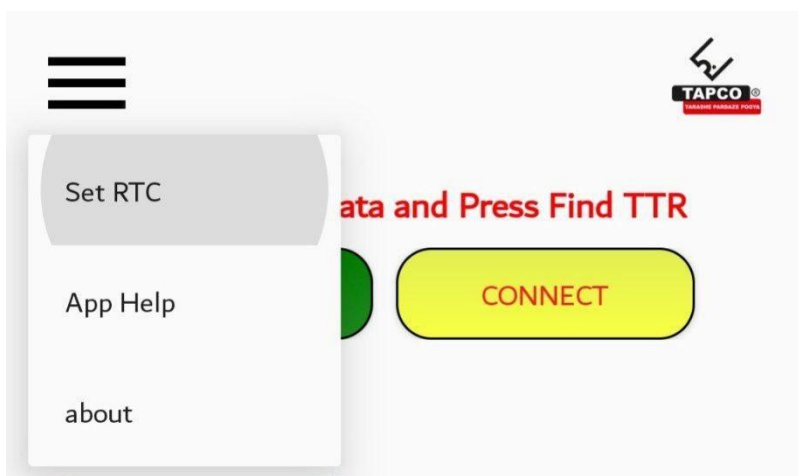
نکته : زمانی که اتصال دستگاه و اپلیکیشن برقرار شود علامت وای فای در قسمت بالای موبایل کاربر به صورت علامت علامت تعجب در کنار آن می باشد . به شکل تصویر زیر



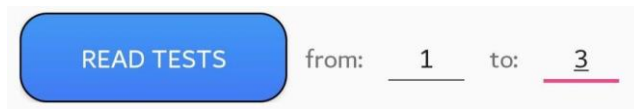
نکته : اگرحتی بعد از آمدن علامت تعجب در کنار وای فای اتصال برقرار نشد و در قسمت بالای نرم افزار گزینه Not Connected ظاهر شد ، دوباره دکمه FIND TTR DEVICE را بزنید تا گزینه به Connected تغییر کند و دستگاه متصل شود .

۲. **دکمه Connect و Disconnect** : برای اتصال و قطع اتصال سوکت دستگاه استفاده میشود . زمانی که اپ به یک دستگاه متصل میباشد برای قطع کردن ارتباط با دستگاه و اتصال موبایل دیگری به دستگاه از Disconnect استفاده شود. (همزمان نمیتوان دو موبایل را به دستگاه وصل کرد) ، همچنین اگر در حین برنامه ارتباط موبایل با WR10 Device قطع شد ، میتوانید از دکمه Disconnect و سپس Connect را بزنید تا اتصال دوباره برقرار گردد .

۳. **دکمه SET RTC** : برای تنظیم ساعت و تاریخ از موبایل بروی دستگاه استفاده میشود .



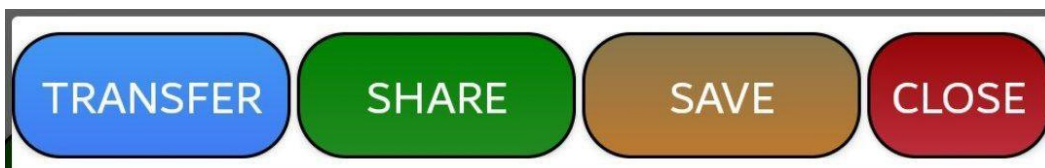
۴. دکمه **DEVICE MODEL** : برای دریافت نام دستگاه از این دکمه استفاده میشود .
۵. دکمه **NUMBER OF TESTS** : برای مشاهده تعداد گزارش ها (تست ها) ، از این دکمه استفاده میشود .
۶. دکمه **TEST Results** : برای مشاهده گزارش ها از این دکمه استفاده میشود . برای این کار لازم است تعداد گزارش ها را از مقداری تا مقدار دیگر وارد نمود . برای مثال از تست ۱ تا تست ۳ . تصویر زیر را مشاهده نمایید .



نمایش گزارش ها (تست ها) روی دستگاه به صورت زیر می باشد.

Test # 13			
DateTime	1400/12/21 16:4:15		
Name			
Location			
Manufacturer			
Serial			
Vector	YNyn0		
Number of Taps	5		
Nominal Tap	3		
HV			
Tap # 1			
Winding	1U-1N	1V-1N	1W-1N
Voltage V	0.028143	0.000000	0.000000
Current	0.9943	0.0000	0.0000
Resistance Ω	0.028304	0.000000	0.000000
CorrectRes Ω	0.033115	0.000000	0.000000
% Diff	0.0	300.0	0.0
Time	17	0	0
Tap # 5			
Winding	1U-1N	1V-1N	1W-1N
Voltage V	0.028121	0.000000	0.028198
Current	0.9938	0.0000	0.9965
Resistance Ω	0.028296	0.000000	0.028297
CorrectRes Ω	0.033106	0.000000	0.033107
% Diff	0.0	150.0	0.0
Time	16	0	17
LV			
Tap # 1			
Winding	2U-2N	2V-2N	2W-2N
Voltage V	0.028120	0.028129	0.000000
Current	0.9927	0.9942	0.0000
Resistance Ω	0.028326	0.028293	0.000000
CorrectRes Ω	0.033141	0.033102	0.000000
% Diff	0.0	150.0	0.0

دکمه های TRANSFER – SHARE – SAVE – CLOSE در بالای نمایش گزارش ها (تست ها) که به شکل زیر می باشد



دکمه TRANSFER: برای ارسال گزارش ها به وب سرویس مرتبط می باشد .

بدین ترتیب که اگر بخواهیم اطلاعات را به وب سرویس مربوطه ارسال نمایم ، احتیاج به اینترنت داریم . پس در این زمان باید اینترنت دیتای موبایل را فعال کرد و یا از لیست وای فای به مودم دارای اینترنت متصل شد . زمانی که دکمه TRANSFER را وارد نمایم اگر موبایل به اینترنت متصل نباشد پیامی مبنی بر اتصال نداشتن به اینترنت به کاربر ارسال میشود .

پس از زدن دکمه TRANSFER در نمایش گزارش ها (تست ها) ، اپلیکیشن به صفحه TRANSFER DATA منتقل میشود که کاربر با زدن دکمه ی TRANSFER DATA اطلاعات گزارش به وب سرویس مربوطه منتقل میشود.

TRANSFER DATA

دکمه TRANSFER DATA

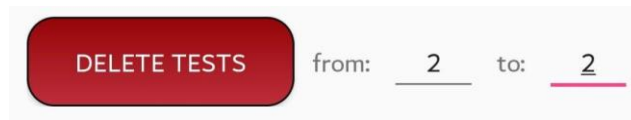
دکمه SHARE: برای ارسال گزارش ها به شبکه های اجتماعی از قبیل WHATS APP و TELEGRAM... می باشد .

دکمه SAVE : برای ذخیره کردن گزارش ها روی موبایل کاربر به صورت فایل نوتپد یا یادداشت مورد استفاده قرار میگیرد .

دکمه CLOSE: برای خروج از گزارش مورد استفاده قرار میگیرد .

نکته : اگر اتصال به درستی انجام شده باشد و بعد از دکمه READ TESTS گزارش ها نمایش داده نشود، گزینه Disconnect و سپس Connect را بزنید تا اتصال به سوکت دوباره برقرار شود و سپس دوباره دکمه READ TESTS را بزنید .

۷. **دکمه DELETE TESTS :** برای پاک کردن گزارش ها (تست ها) ، از این دکمه استفاده میشود . در ابتدا سوال میشود که آیا از پاک کردن تست ها مطمئن هستید - برای مثال میخواهیم تست شماره ۲ را حذف کنیم



The image shows a user interface element for deleting tests. It consists of a red button with the text "DELETE TESTS" in white. To the right of the button is a range selector with the text "from: 2 to: 2". The numbers "2" are underlined, indicating they are the selected range.